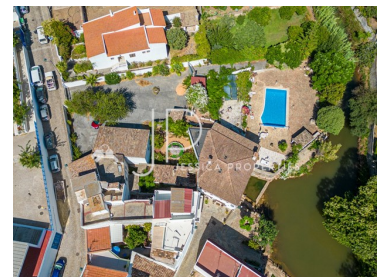




## Alte - Moradia



 **4** Quartos  
 **3** Casas de banho  
 **302,3** Área (m<sup>2</sup>)  
 **1802,3** Área terreno (m<sup>2</sup>)  Garagem  
 Piscina  
**699 000 €**  
 (EUR €)

## Encantadora moradia à beira rio com piscina no coração de Alte

Bem-vindo ao seu refúgio tranquilo no coração de Alte, interior do Algarve.

Esta espaçosa casa de 4 quartos oferece uma mistura encantadora de arquitetura tradicional e conforto moderno, aninhada em meio à paisagem campestre serena, mas convenientemente perto do centro da vila.

A casa possui quatro quartos aconchegantes e quatro banheiros, sendo dois deles suítes, garantindo amplo espaço e privacidade para todos. A cozinha convidativa, completa com um forno embutido e placa de fogão a gás, também dispõe de uma ilha de pequenos-almoços. Uma lavandaria e um serviço público adjacentes proporcionam conveniência e funcionalidade.

A verdadeira magia desta propriedade se desdobra ao ar livre. Saia do local, onde uma piscina de água salgada de 11x5m com cobertura oferece diversão durante todo o ano. Imagine relaxar nos terraços, com o suave farfalhar das folhas e o som calmante de um recurso de água ao fundo. As vistas para o rio e a beleza natural circundante transportam-no para um mundo de tranquilidade e



**Jessica**

info@jessicaproperties.com

T +351 913841179 (call to national mobile network) · T +351 282037224 (call to national landline) · E info@jessicaproperties.com



inspiração.

Para aqueles com um espírito criativo, a garagem de 60m2 oferece a tela perfeita para conversão em um estúdio ou espaço de estar adicional.

Esta joia rústica equilibra perfeitamente a serenidade com a acessibilidade, uma vez que está apenas a 25 km da costa e a apenas 50 km do Aeroporto Internacional de Faro. Quer procure um retiro tranquilo ou um lugar para criar memórias para toda a vida com a família e amigos, esta propriedade única em Alte promete realizar os seus sonhos de uma vida mergulhada na tradição portuguesa.

## Características da Propriedade

- Aquecimento
- Máquina lavar loiça
- Cozinha equipada
- Proximidade: Aeroporto, Restaurantes, Hospital, Escolas
- Terraço
- Ano construção: 1991
- Com estacionamento
- Arrecadação
- Localização sossegada
- Lareira com recuperador de calor
- Máquina lavar roupa
- Ar condicionado
- Piscina
- Jardim
- Garagem
- Lavandaria
- Adega
- Vista: Vista campo , Vista montanha, Vista rio, Vista vila
- Área de estacionamento
- Certificação energética: D



**Jessica**

info@jessicaproperties.com

T +351 913841179 (call to national mobile network) · T +351 282037224 (call to national landline) · E info@jessicaproperties.com

<sup>1</sup> (Chamada para rede fixa nacional) | <sup>2</sup> (Chamada para rede móvel nacional)