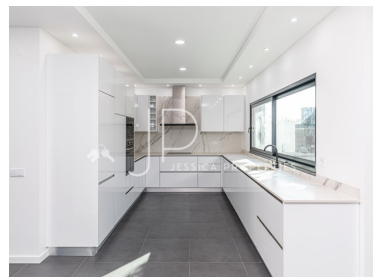





## São Brás de Alportel - Moradia em Banda



 2  
Quartos

 2  
Casas de banho

 108,24  
Área (m<sup>2</sup>)

**490 000 €**  
(EUR €)



**Jessica**

[info@jessicaproperties.com](mailto:info@jessicaproperties.com)

T +351 913841179 (call to national mobile network) · T +351 282037224 (call to national landline) · E [info@jessicaproperties.com](mailto:info@jessicaproperties.com)

<sup>1</sup> (Chamada para rede fixa nacional) | <sup>2</sup> (Chamada para rede móvel nacional)



## Características da Propriedade

- Aquecimento
- Máquina lavar loiça
- Chão aquecido
- Pré-instalação ar condicionado
- Terraço
- Pisos: 2
- Com estacionamento
- Vidros duplos
- Localização sossegada
- Barbecue
- Porta de segurança
- Orientação solar: Sul
- Máquina lavar roupa
- Roupeiros
- Cozinha equipada
- Proximidade: Aeroporto, Serra, Campo golfe, Restaurantes, Cidade, Campo, Hospital, Escolas
- Ano construção: 2024
- Lavandaria
- Vista: Vista campo
- Estores eléctricos
- Aquecimento solar
- Terreno vedado
- Certificação energética: A
- Água da rede



**Jessica**

info@jessicaproperties.com

**T +351 913841179 (call to national mobile network) · T +351 282037224 (call to national landline) · E info@jessicaproperties.com**

<sup>1</sup> (Chamada para rede fixa nacional) | <sup>2</sup> (Chamada para rede móvel nacional)