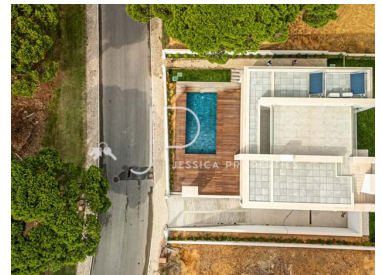




## Albufeira e Olhos de Água - Moradia



 <b>3</b>	 <b>4</b>	 <b>164</b>	 <b>610</b>			<b>1 550 000 €</b> (EUR €)
Quartos	Casas de banho	Área (m <sup>2</sup> )	Área terreno (m <sup>2</sup> )	Garagem	Piscina	

### Moradia V3 a estrear perto de Vilamoura

Sobre o imóvel:

Esta deslumbrante e luxuosa moradia de 3 quartos foi cuidadosamente concebida. Está distribuída por 4 níveis:

- O nível inferior/cave: Uma grande garagem e salas técnicas dedicadas proporcionam muito espaço de arrumação e espaço para equipamentos.

- O nível do rés-do-chão: Um hall acolhedor leva a uma sala de jantar e de estar em plano aberto com uma lareira acolhedora, ideal para reuniões familiares. A cozinha moderna está totalmente equipada. Este piso alberga ainda um quarto espaçoso com roupeiros embutidos, uma casa de banho privativa com banheira e duche, e beneficia de acesso direto ao jardim e à zona da piscina



**Jessica**

info@jessicaproPERTIES.com

T +351 913841179 (call to national mobile network) · T +351 282037224 (call to national landline) · E info@jessicaproPERTIES.com



através de portas de pátio.

- O nível do primeiro andar: Dois quartos adicionais, cada um equipado com roupeiros embutidos, têm acesso a um grande terraço partilhado com vistas encantadoras. Ambos os quartos têm casa de banho privativa para maior comodidade.

- Andar superior/terraço na cobertura: Este grande espaço aberto é perfeito para entretenimento ao ar livre, oferecendo vistas panorâmicas e amplo espaço para relaxar.

Esta moradia foi construída para proporcionar o máximo conforto, dispondo de ar condicionado em todas as divisões, pavimento aquecido em todas as suites e lareira equipada com sistema de recuperação de calor. A casa também inclui controle centralizado para todas as persianas, painéis solares, um aquecedor de água de 300 litros com bomba de calor, uma estação de carregamento de veículos elétricos e um regulador automatizado de pH da piscina que pode ser convenientemente controlado por meio de um aplicativo móvel.

Sobre a localização:

Esta excepcional moradia luxuosa de 3 quartos está situada no coração do Algarve, em Albufeira, oferecendo uma localização imbatível perto de Vilamoura e a uma curta distância a pé da deslumbrante Praia da Falésia e do prestigiado Pine Cliffs Resort.

Encontra-se rodeado por alguns dos melhores restaurantes e cafés da região, perfeitos para desfrutar do estilo de vida local.

Esta propriedade também tem uma localização ideal para famílias, estando a apenas 5 km do Colégio Internacional de Vilamoura e dos seus conceituados cinco campos de golfe.

Para aqueles com interesse equestre, um centro equestre de elite fica nas proximidades.

A Marina de Vilamoura, premiada como uma das melhores do mundo, fica a apenas 6 km de distância.

No que diz respeito à saúde, a moradia está convenientemente posicionada a 7 km do Hospital Privado Lusíadas em Albufeira e a 10 km da Clínica Privada HPA em Vilamoura.

O Aeroporto Internacional de Faro fica a apenas 32 km, garantindo fácil acesso a viagens internacionais.

A localização privilegiada da moradia, numa área familiar, oferece o equilíbrio perfeito entre uma vida tranquila e fácil acesso às principais comodidades da região, tornando-a um investimento ideal para residência permanente ou arrendamento de férias.



**Jessica**

[info@jessicaproperties.com](mailto:info@jessicaproperties.com)

**T +351 913841179 (call to national mobile network) · T +351 282037224 (call to national landline) · E [info@jessicaproperties.com](mailto:info@jessicaproperties.com)**

<sup>1</sup> (Chamada para rede fixa nacional) | <sup>2</sup> (Chamada para rede móvel nacional)



## Características da Propriedade

- Aquecimento
- Roupeiros
- Lareira
- Domótica pré instalação
- Proximidade: Aeroporto, Praia, Campo golfe, Zona comercial, Restaurantes, Cidade, Campo, Hospital, Farmácia, Transportes Públicos, Escolas, Parque infantil
- Terraço
- Ano construção: 2025
- Com estacionamento
- Vista: Vista campo , Vista jardim
- Estores eléctricos
- Esgotos municipais
- Localização sossegada
- Aquecimento solar
- Terreno vedado
- Certificação energética: A+
- Água da rede
- Ar condicionado
- Chão aquecido
- Cozinha equipada
- Piscina
- Jardim
- Garagem
- Pisos: 4
- Cave
- Vidros duplos
- Portão de garagem eléctrico
- Curta distância a pé da praia
- Localização central
- Barbecue
- Porta de segurança
- Orientação solar: Sul
- Varanda



**Jessica**

info@jessicaproperties.com

T +351 913841179 (call to national mobile network) · T +351 282037224 (call to national landline) · E info@jessicaproperties.com

<sup>1</sup> (Chamada para rede fixa nacional) | <sup>2</sup> (Chamada para rede móvel nacional)